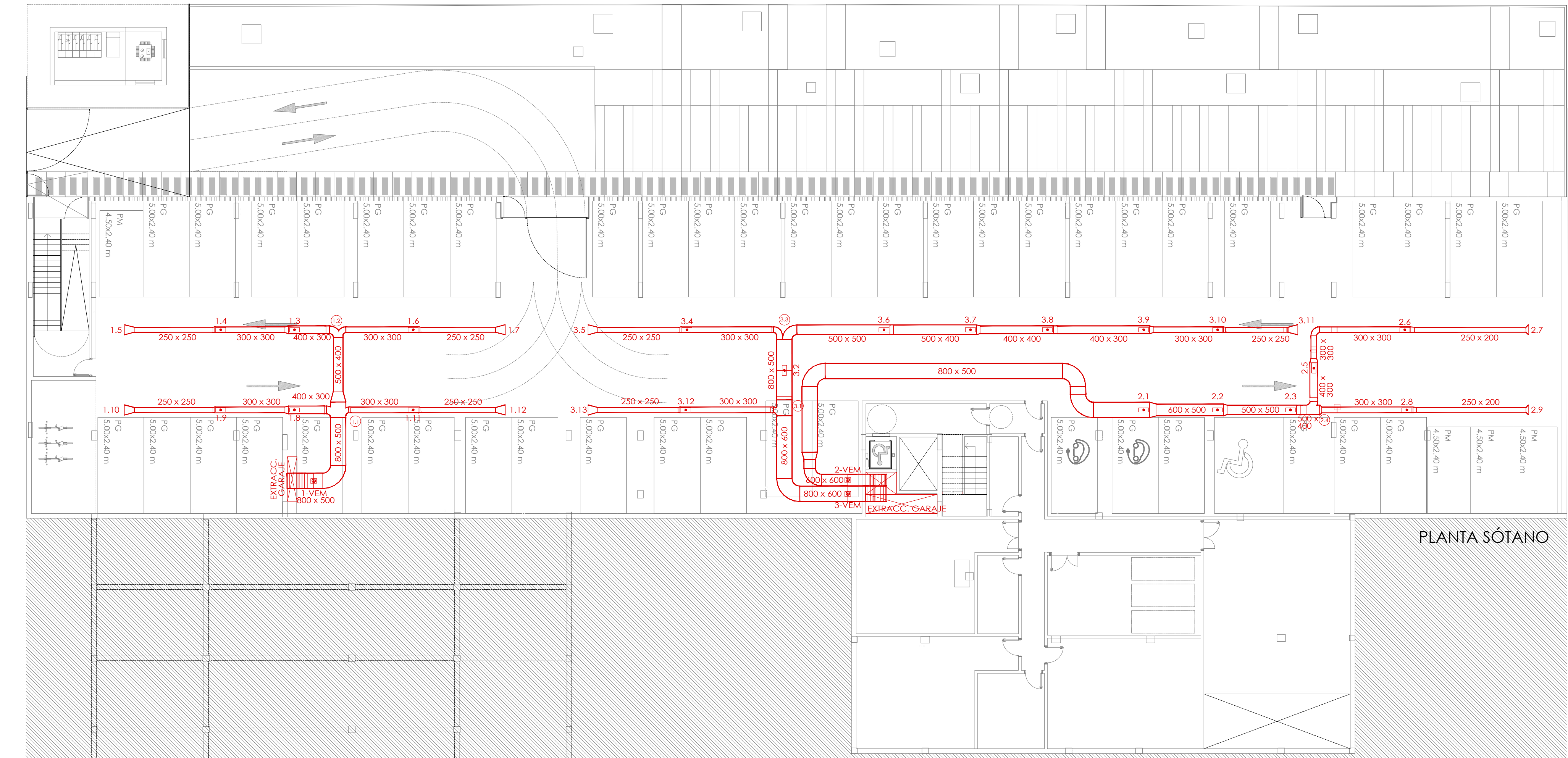


PLANTA DE CUBIERTA



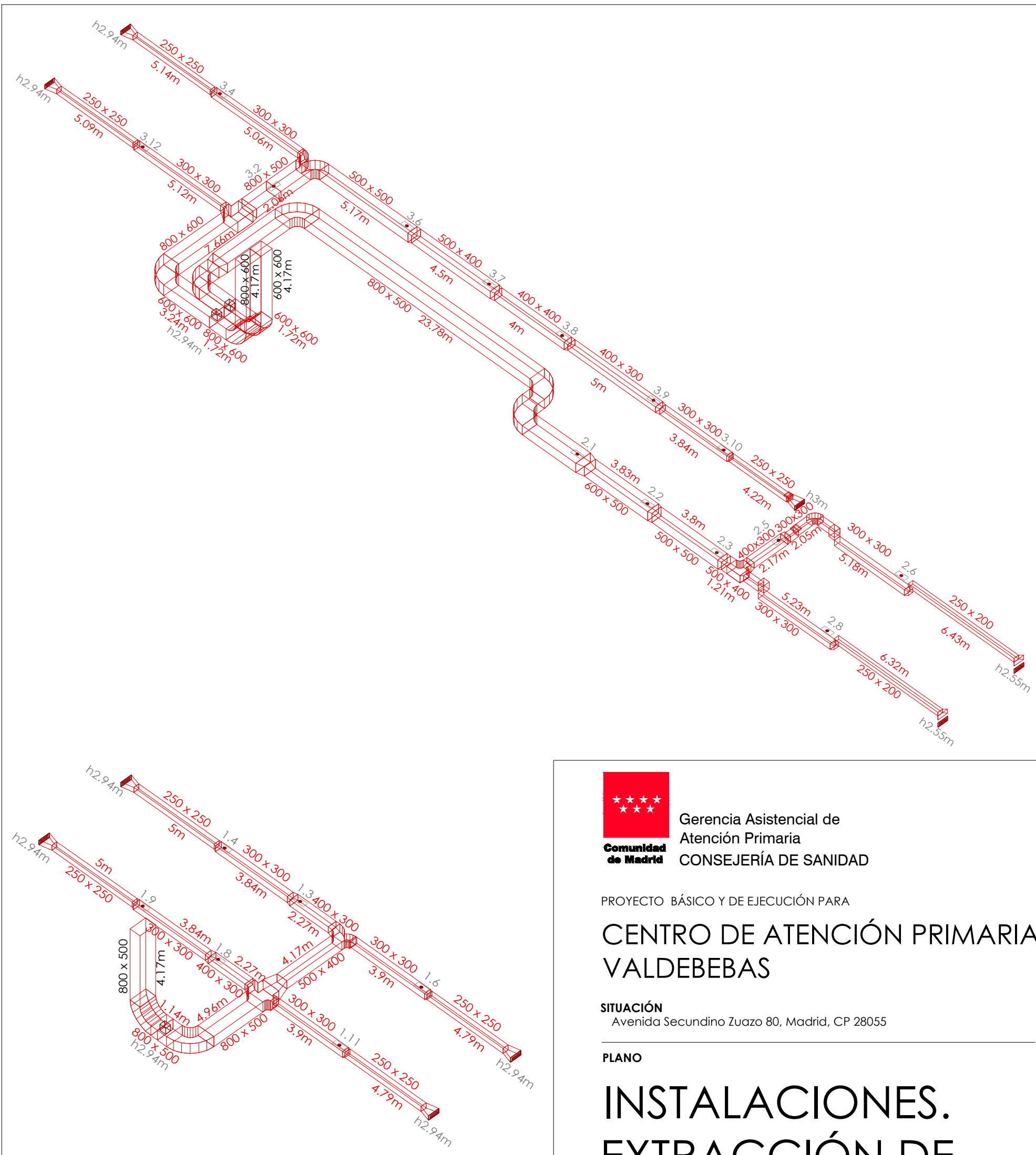
PLANTA SÓTANO

| Legenda p. sótano |   |
|-------------------|---|
|                   | Ventilador helicoidal tubular con hélice de aluminio de álabes inclinables, motor para alimentación trifásica y camisa corta, para trabajar inmerso a 300°C durante dos horas, según UNE-EN 12101-3 (1-DEM) |
|                   | Ventilador helicoidal tubular con hélice de aluminio de álabes inclinables, motor para alimentación trifásica y camisa corta, para trabajar inmerso a 300°C durante dos horas, según UNE-EN 12101-3 (2-DEM) |
|                   | Ventilador helicoidal tubular con hélice de aluminio de álabes inclinables, motor para alimentación trifásica y camisa corta, para trabajar inmerso a 300°C durante dos horas, según UNE-EN 12101-3 (3-DEM) |
|                   | Rejilla interior de extracción con entrada lateral (1-DEM) 525x225 mm   |
|                   | Rejilla interior de extracción con entrada lateral (2-DEM) 525x225 mm   |
|                   | Rejilla interior de extracción con entrada lateral (3-DEM) 525x225 mm   |
|                   | Rejilla interior de extracción con entrada inferior (1-DEM) 525x225 mm  |
|                   | Rejilla interior de extracción con entrada inferior (2-DEM) 525x225 mm  |
|                   | Rejilla interior de extracción con entrada inferior (3-DEM) 525x225 mm  |

| Materiales utilizados para los conductos |                                       |
|--|---------------------------------------|
| Sistema de ventilación mecánica          |                                       |
| Conducto rectangular                     | Conducto de chapa galvanizada E300-60 |
| Nota: Dimensiones de los conductos en mm |                                       |

| Legenda p. cubierta |   |
|---------------------|---|
|                     | Rejilla exterior de extracción, 1200x660 mm |

AXONOMÉTRICA\_ INST. EXTRACCIÓN DE GARAJE



Gerencia Asistencial de  
Atención Primaria  
CONSEJERÍA DE SANIDAD

PROYECTO BÁSICO Y DE EJECUCIÓN PARA

CENTRO DE ATENCIÓN PRIMARIA  
VALDEBEBAS

SITUACIÓN  
Avenida Secundino Zuazo 80, Madrid, CP 28055

PLANO

INSTALACIONES.  
EXTRACCIÓN DE  
GARAJE

PROPIEDAD  
Unidad de Infraestructuras de la Gerencia Asistencial de Atención Primaria,  
Servicio Madrileño de Salud  
c/ San Martín de Porres 6, 28035, Madrid

51.IV01  
DINA1  
ESCALA 1/150

ARQUITECTOS  
GEOTECNIA, ESTRUCTURAS Y ARQUITECTURAS S.L.P.  
Igor Marqués Martínez, Javier Mochales Soto  
Israel Balboa Garrido, Carmen Hernández Sánchez

FECHA  
julio 2021  
REVISADO